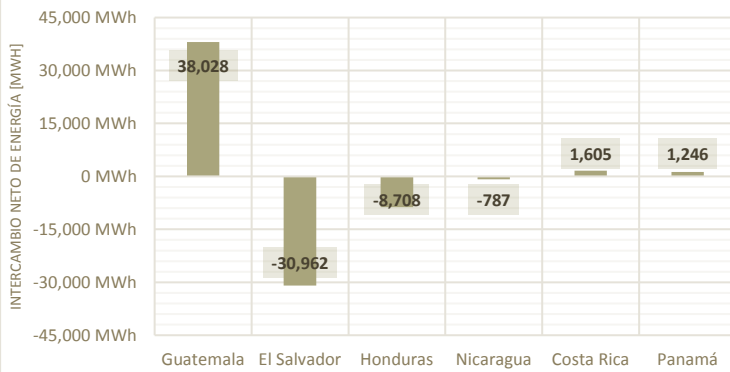
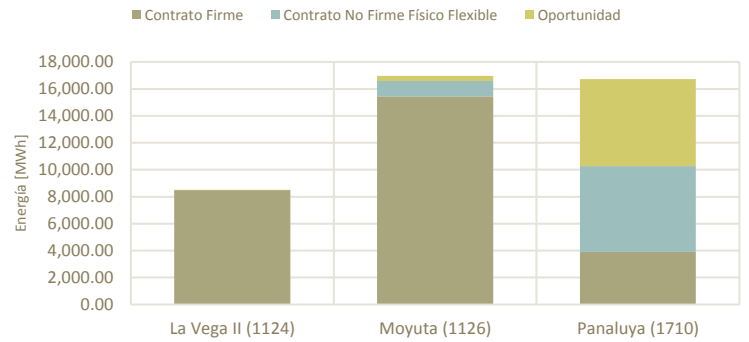


Indicadores de la Interconexión Guatemala - Mercado Eléctrico Regional (MER)

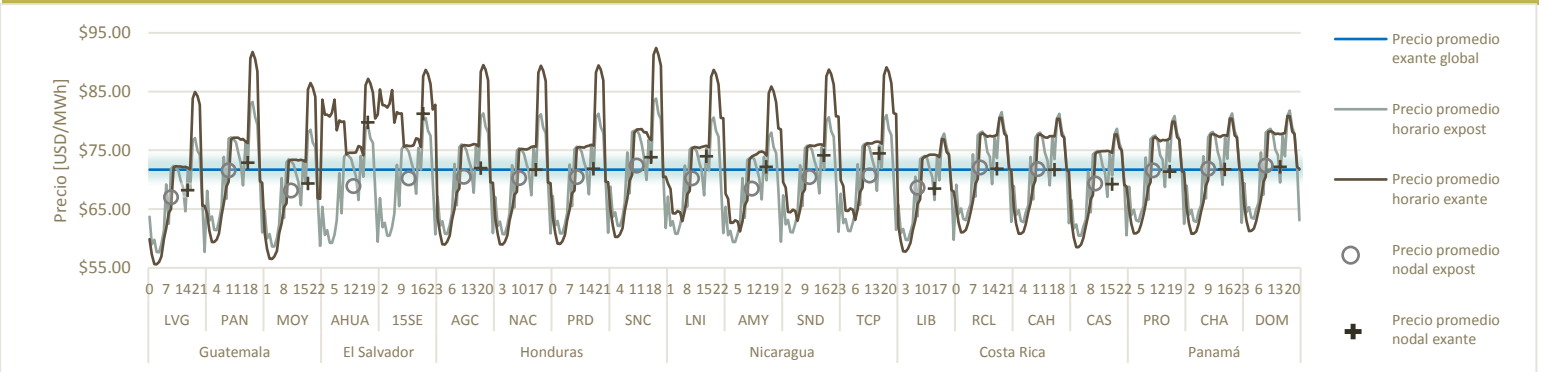
Intercambio neto de energía por País Miembro



Intercambio neto por Nodo de Enlace Regional Operativo

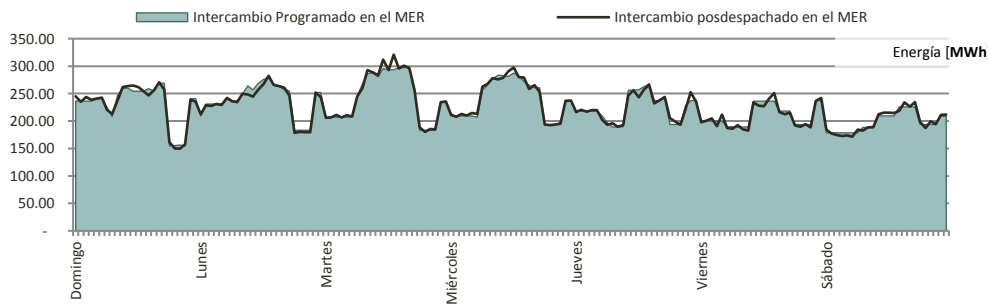


Precios nodales ex ante y ex post, por Nodo de Enlace Regional Operativo



Intercambios programados y despachados en la interconexión GUA-MER

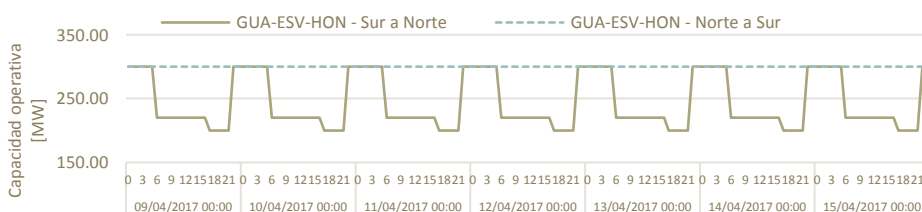
Intercambio programado en la semana				Intercambio posdespachado en la semana			
Intercambio neto [MWh]	Día	Hora		Intercambio neto [MWh]	Día	Hora	
38,016.60				38,028.49			
Transacción máxima [MWh]	11/04/2017	15		Transacción máxima [MWh]	11/04/2017	14	
Transacción mínima [MWh]	09/04/2017	19		Transacción mínima [MWh]	09/04/2017	21	



Intercambio neto por nodo

País	Nombre	Inyecciones	Retiros
Guatemala	La Vega II	13,352.09	-
	Moyuta	15,872.84	-
	Panaluya	8,803.55	-
El Salvador	Ahuachapán	-	28,991.90
	15 de Septiembre	826.95	2,797.06
Honduras	Agua Caliente	872.34	1,582.08
	Nacaome	2,219.31	415.16
	Prados	322.88	1,386.26
	San Nicolás	-	8,738.92
Nicaragua	Amayo	2,386.16	272.53
	León I	1,420.88	323.85
	Sandino	1,162.37	317.79
	Ticuantepe	-	4,842.14
Costa Rica	Cahuíta	405.60	1,144.26
	Cañas	4,915.40	-
	Liberia	277.12	2,363.33
Panamá	Río Claro	2,359.25	2,845.01
	Changuinola	1,150.63	399.63
	Dominical	130.64	2,291.60
	Progreso	2,711.37	55.33
Grand Total		59,189.36	58,766.84

Capacidad operativa en el Triángulo Norte (Guatemala, El Salvador y Honduras)



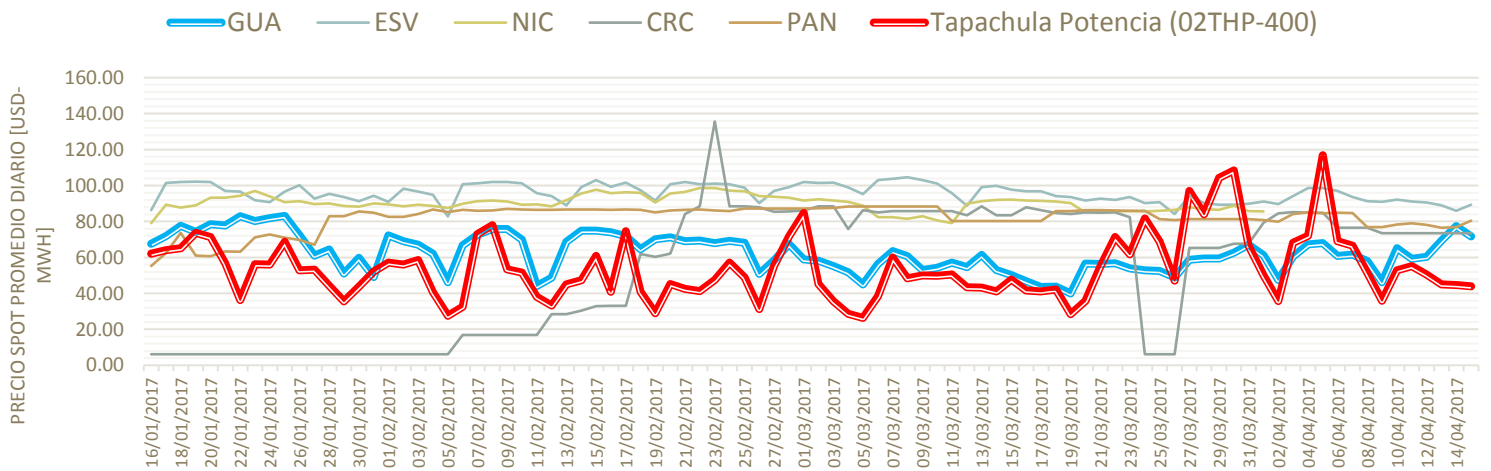
Resumen de las ofertas de inyección por Participante, por tipo de transacción

Nombre de agente	Ofertas en Mercado de Oportunidad Regional [MWh]	Contratos CF [MWh]	Contratos CNFFF [MWh]	Total de las ofertas de energía [MWh]	Participación [%]
Puerto Quetzal Power Llc	-	7,776.00	-	7,776.00	20.51%
Cuestamoras Comercializadora Electrica, S.A.	116.82	4,872.00	118.95	5,107.77	13.47%
Biomass Energy, S.A.	-	2,800.00	2,301.12	5,101.12	13.46%
San Diego, S. A.	23.79	3,920.00	-	3,943.79	10.40%
Compañía Agrícola Industrial Santa Ana, S. A.	768.05	2,880.00	-	3,648.05	9.62%
Hidro Xacbal	-	3,364.47	-	3,364.47	8.87%
Renovables De Guatemala, S. A.	24.75	-	2,532.33	2,557.09	6.74%
Jaguar Energy Guatemala Llc.	60.04	1,560.00	35.37	1,655.41	4.37%
Duke Energy Guatemala Y Cia. S.C.A.	381.82	806.13	40.00	1,227.95	3.24%
Hidrotama, S.A.	-	840.00	-	840.00	2.22%
Comercializadora Electronova, S.A.	67.88	-	739.78	807.65	2.13%
Esi, S.A.	-	-	722.57	722.57	1.91%
Energías San Jose, S.A.	-	-	519.47	519.47	1.37%
Comercializadora Electrica De Guatemala, S.A.	226.86	-	-	226.86	0.60%
Electro Generacion, S. A.	194.34	-	-	194.34	0.51%
Empresa De Generacion De Energia Electrica Del Inde	151.43	-	-	151.43	0.40%
Energías del Ocosito, S.A.	54.61	-	-	54.61	0.14%
Ingenio Tzululá, S. A.	13.83	-	-	13.83	0.04%
Total General	2,084.22	28,818.60	7,009.59	37,912.41	100.00%
Participación	5.50%	76.01%	18.49%	100.00%	

Fuente de datos: Programa diario del AMM.

El contrato tipo CRPS ha dejado de emitirse a partir de diciembre 2015 según Resolución CRIE P-26-2014 y el contrato tipo CF ha entrado en vigencia a partir del 1ero. de enero de 2016 según Resolución CRIE P-46-2015.

Costo Marginal de Corto Plazo (SPOT) en Guatemala, El Salvador, Nicaragua, Costa Rica, Panamá y Nodo Tapachula (MEX)



¡Importante!

Si usted está interesado en recibir el Monitor Semanal de Transacciones Internacionales a su correo electrónico, puede suscribir [sus datos aquí](#).